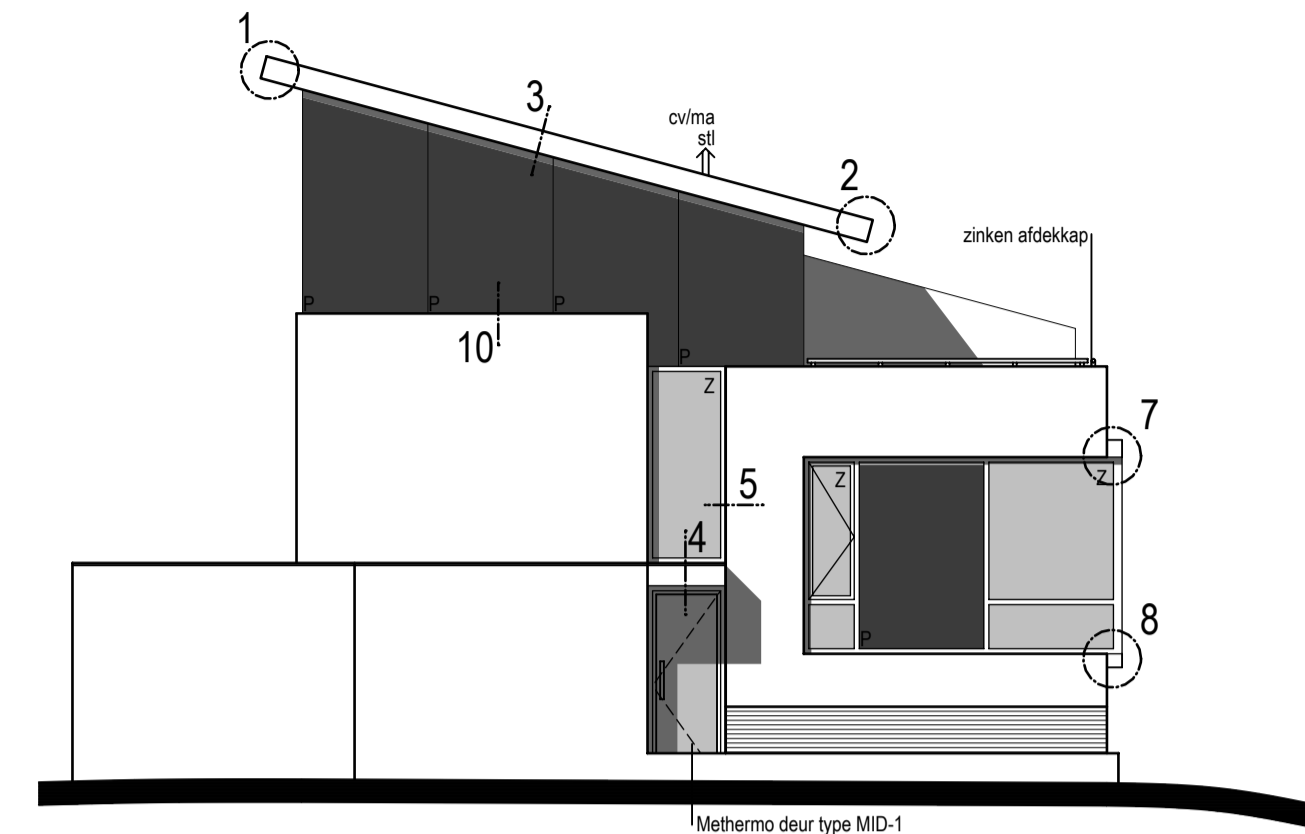
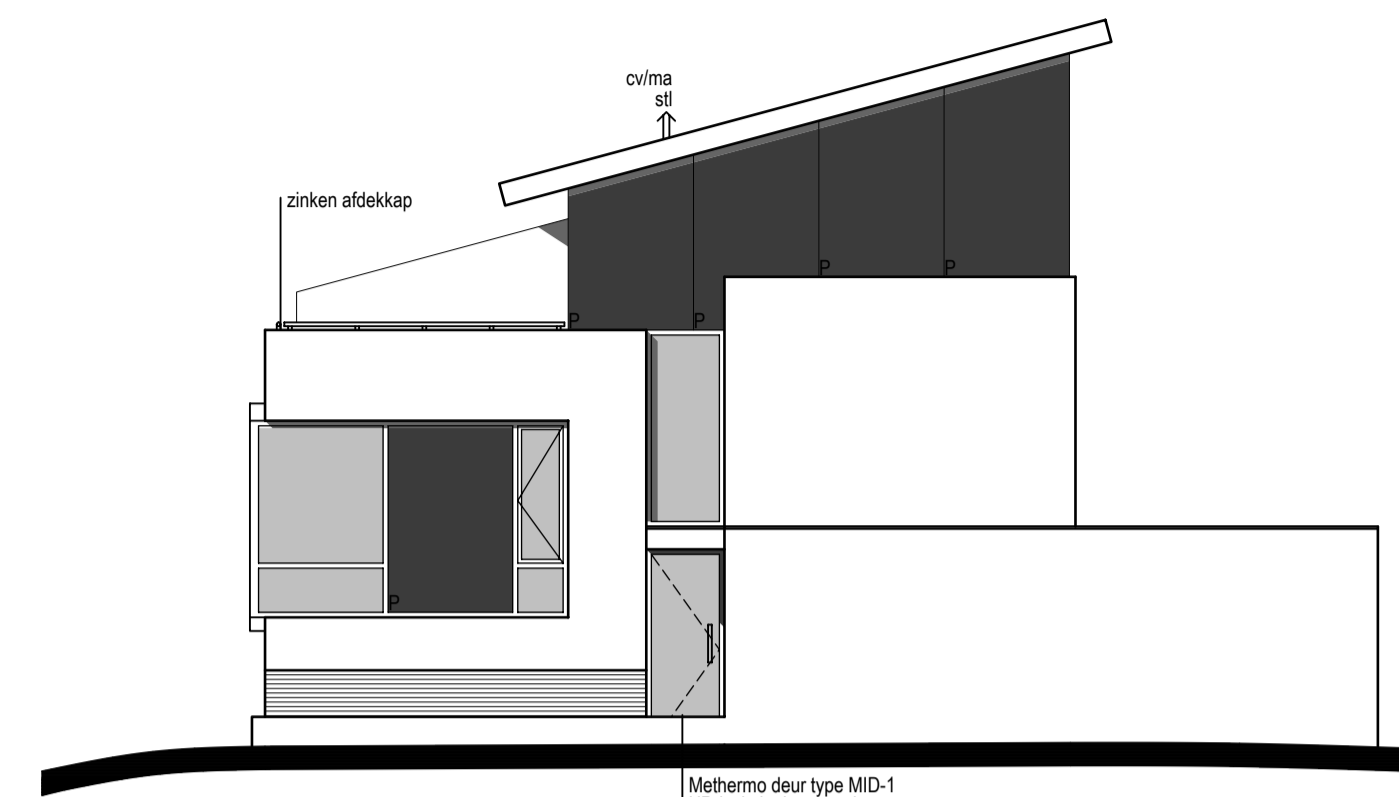


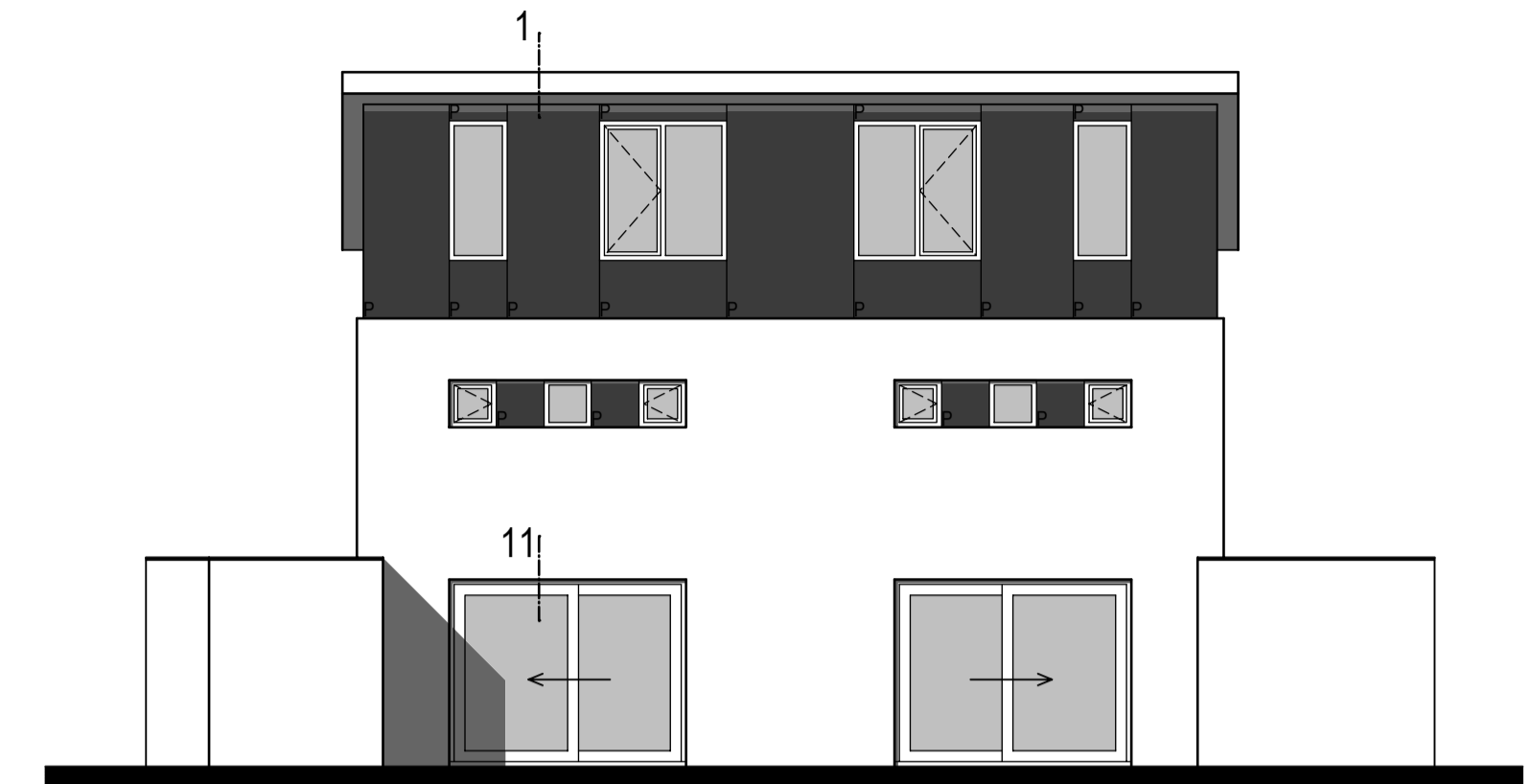
Voorgevel



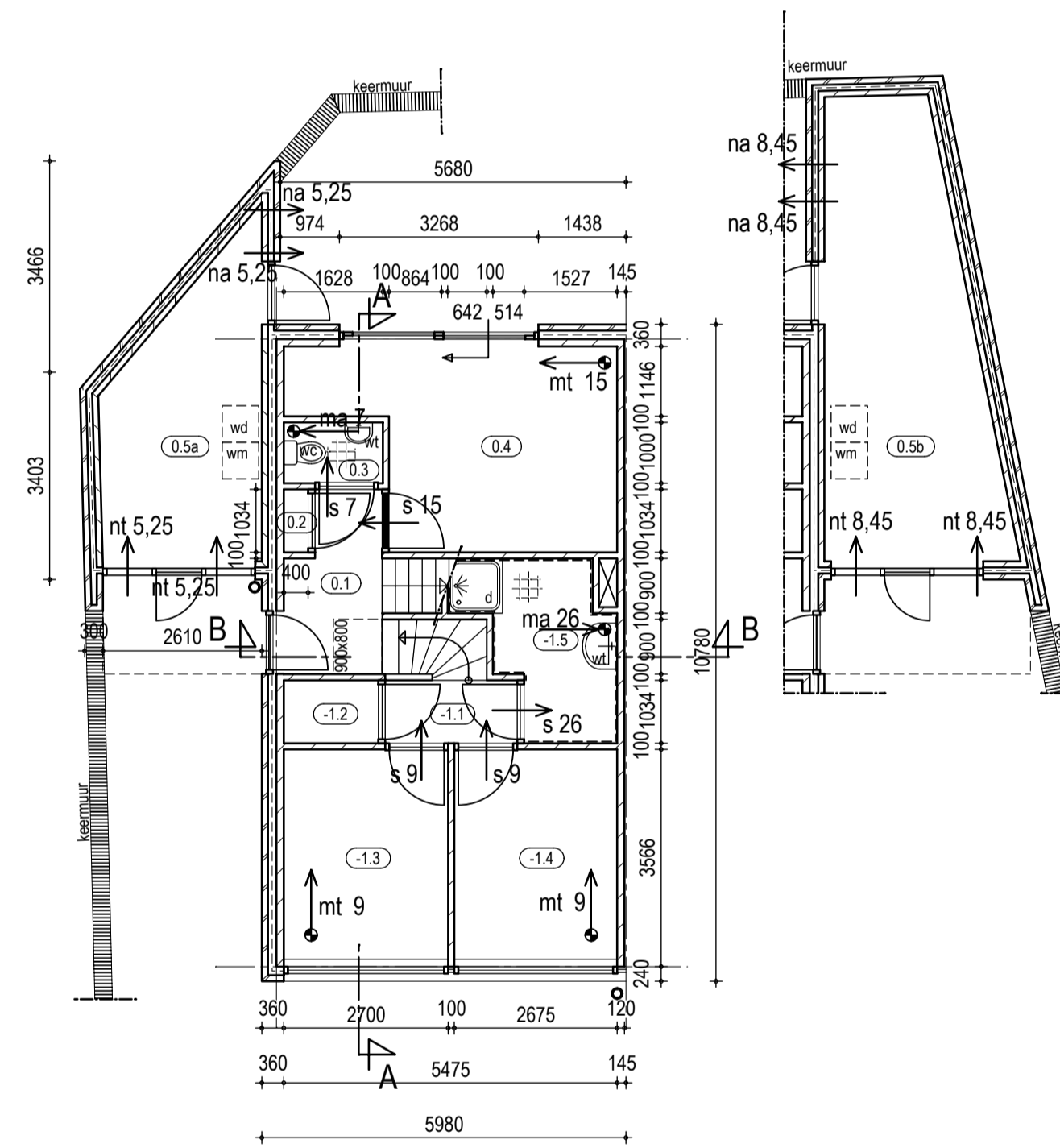
Linker Zijgevel



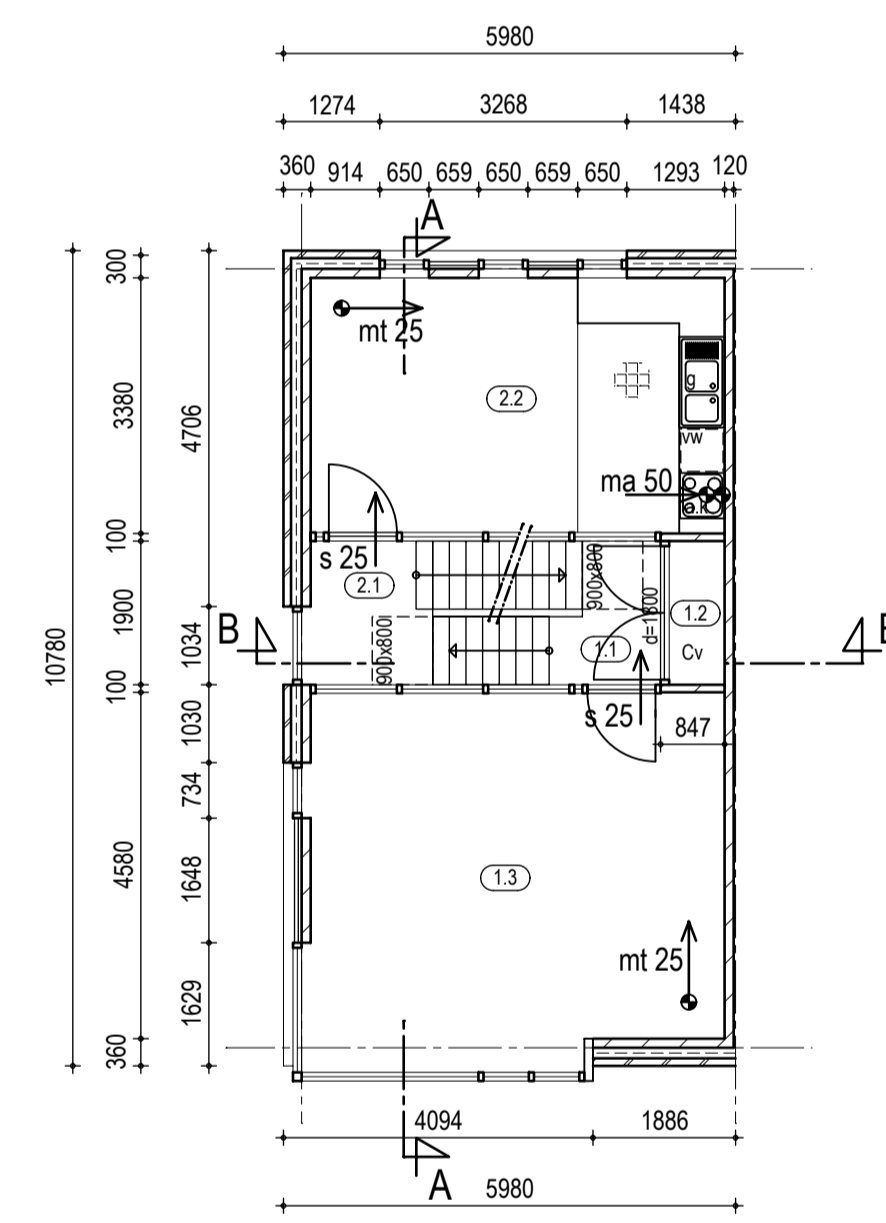
Rechte Zijgevel



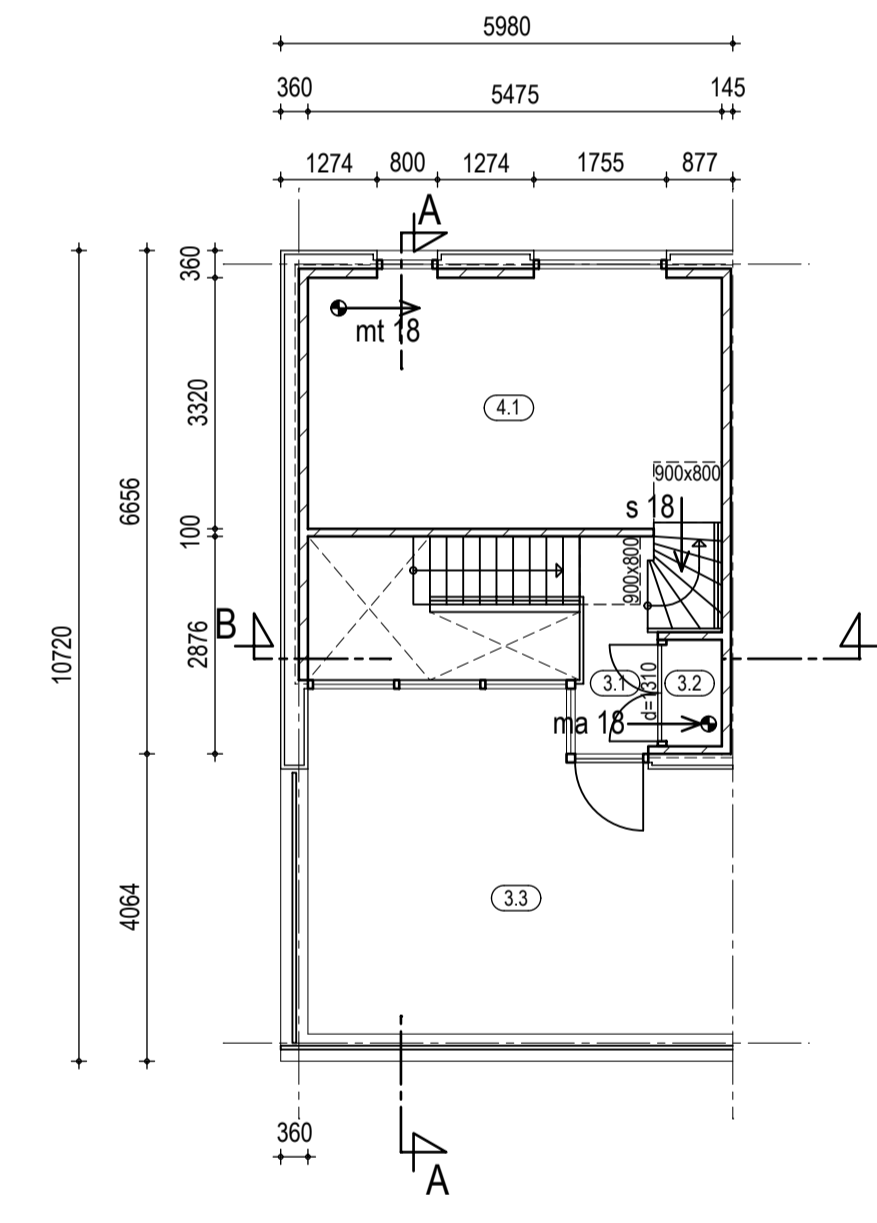
Achtergevel



Souterrain / Begane grond



1e / 2e verdieping



3e / 4e verdieping

Renvooi algemeen

	baksteen w.f. spouwisolatie kalkzandsteen	betegeling: - toilet tot 1500-vl. - keuken tot 600 mm- keukenblad - badkamer tot plafond	wc d wt g	toilet douche wastafel gootsteen
	beton	d-900 hwa w.m. w.d. v.w. a.k. p.	kozijnagmaat 900x2300mm hemelwaterafvoer plaats voor wasmachine plaats voor wasdroger afvoer afzuigkap	
	gewapend beton volgens opgave constructeur	CV ma mt na nt	centrale verwarmingsketel mechanische afvoer mechanische afvoer natuurlijke afvoer natuurlijke toevoer	
	tegelwerk	●	ventiel mechanische ventilatie	

- Al het glas van uitwendige scheidingsconstructies uit te voeren als dubbel iso. beglazing e.e.a. vigs. E.P. berekening
- Warmte- isolatiewaarde uitwendige scheidingsconstructies volgens berekening E.P. berekening
- Ventilatie volgens berekeningen eisen bouwbesluit
- De toegang van een verblijfsgebied, verblijfsruimte, toilet- en badruimte ten minste 0.85x2.3m.
- Brandwerende voorzieningen volgens eisen regionale brandweer
- Brievenbus volgens NEN 1770
- Gevelvering uitwendige scheidingsconstructies (buitenwanden en dak, grenzend aan verbl gebied) volgens bouwbesluit afdeling 3.5
- Afscheidingen nabij randen van trappellen en/of vias moeten een hoogte hebben van minimaal 1000+ ten opzichte van aangrenzend vloerpeil en de afscheiding moet worden ingericht volgens art. 2.17 lid 1-3 BB
- Alle isolatie in de funderingen uitvoeren in gesloten cellig materiaal, bv EPS-isolatie ( o g )
- Aansluitingen bij opgaand werk een loodkwaliteit van NHL18 toepassen
- Centrale verwarmingsinstallatie volgens NEN 3028 en NEN 1078 + aanvullingen
- Beton-, hout- en staalconstructies volgens berekening constructeur
- Alle constructies volgens goedgekeurde berekeningen en tekeningen
- Systeemvloeren volgens berekening en tekening fabrikant
- Dilatatie volgens opgave constructeur, steenfabrikant.
- Ristering volgens NEN 3215
- Mantelpijpen naar meterkast f.b.v. gas, water en elektra volgens eisen nutsbedrijven
- Mantelpijp naar meterkast f.b.v. K.P.N./C.A.I. volgens eisen K.P.N./C.A.I.
- Meterkast volgens NEN 2768
- Thermisch verzinkt staal volgens NEN 1275-75 en ISO 1461-99
- Water voorziening vigs. NEN 1006, gasvoorziening vigs. NEN 1078, elektra vigs. NEN 1010 (e.e.a. volgens lokale maatschappij)
- De in het bereikbare vlak ( NEN 5087 ) gelegen ontwikkelingsvoorzien van inbraakveilig hang- en sluitwerk met een weerstandsklasse-2 conform de NEN-5096 ( dit geldt ook voor de deur fussen berging en hal )

Materiaal- en kleurenstaat

Onderdeel	Materiaal	Kleur
buitengevel woonhuis	baksteen w.f.	okergeel
plint buitengevel	betonsteen blokformaat	grijs
gevelbekleding	Eternit Corat/glas	antraciet/transparant
voegwerk	cementhoudend	lichtgrijs
kozijnen	hout	wit
ramen	hout	wit
deuren	hout	wit
balkonhek	staal thermisch verzinkt	natuur
dakgoot	zinken bakgoot	natuur
baedelen	hout	wit
dakbedekking	keramische dakpannen	antraciet

Renvooi ruimten

nr.	ruimte	functie	nr.	ruimte	functie
- 1.1	gang	verkeersruimte	1.1	trappenhuis	verkeersruimte
- 1.2	kast	bergruimte	1.2	kast	technische ruimte
- 1.3	slaapkamer	verblijfsruimte	1.3	woonkamer	verblijfsruimte
- 1.4	slaapkamer	verblijfsruimte			
- 1.5	badkamer	badruimte	2.1	trappenhuis	verkeersruimte
			2.2	keuken	verblijfsruimte
0.1	hal/entree	verkeersruimte			
0.2	meterkast	meterruimte	3.1	overloop	verkeersruimte
0.3	toilet	toiletteruimte	3.2	kast	technische ruimte
0.4	hoofdslaapkamer	verblijfsruimte	3.3	dakteras	buitenruimte
0.5a/b	berging	bergruimte			
			4.1	atelier	verblijfsruimte

**Bruisten + Janssen**  
 architectenbureau  
 wibermilaan 4  
 6641 DG Bouningen  
 postbus 51  
 6640 AB Bouningen  
 T 024-4771619  
 F 024-4779756  
 E info@bruisten.nl  
 www.bruisten.nl

wijz.d.  
 wijz.c.  
 wijz.b. 140507 mbe  
 wijz.a. 180407 mbe  
 datum 090307 mbe

project  
 06.06.06  
 Ontwerp twee onder een kap woning  
 te middelaar

in opdracht van  
 Bouwbedrijf Bouhuis  
 Riethorsterweg 4  
 6586 AC Plasmolen - Mook

schaal 1:100